

## 理学療法士の働く場



在宅



ICU(集中治療室)



通所リハビリ・リハビリ教室



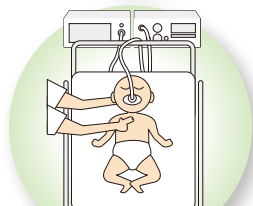
教育機関



スポーツ現場



老人保健施設

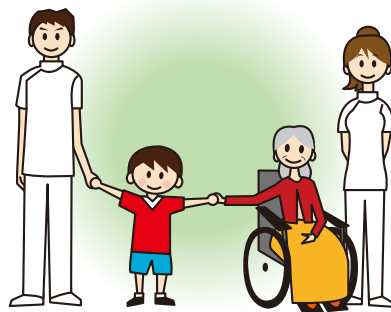


NICU(新生児集中治療室)

## 秋田県理学療法士会は・・・

私たち理学療法士の人格や倫理、学術・技術を研鑽すること、また理学療法の普及を通して、県民の保健・医療・福祉の発展に寄与することを目的とした団体です。

- 研修会や学会の開催、学術機関誌の発行により私たち理学療法士自身の質の向上に努めています。
- 講演会や公開事業の開催、刊行物の発行など、公益性のある事業を展開しています。
- 移動リハビリ教室やデイケア、養護学校への協力、関係諸団体との交流や理学療法士の講師派遣、スポーツ現場へのトレーナー派遣などの活動をしています。



公益社団法人  
秋田県理学療法士会

事務局

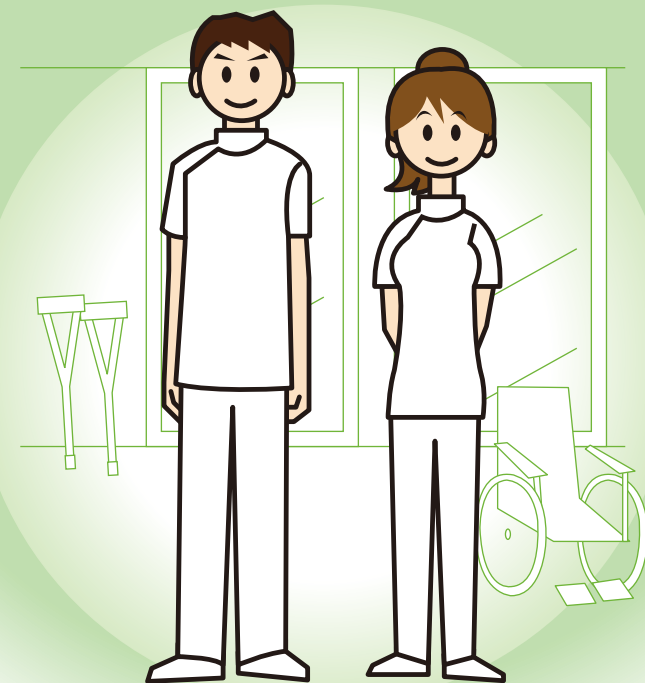
〒010-0921 秋田市大町1丁目2-40

TEL&FAX：018-867-1804

E-mail：akitapt-home@ptakita.org

HPアドレス：http://www.ptakita.org/

理学療法って  
なんですか？  
理学療法士って  
どんなひと？



公益社団法人  
秋田県理学療法士会